



SATA

jet X. Works for you.

Vytvoření bezchybného lakového povrchu je náročný úkol. Vyžaduje zručnost, zkušenosti a velké nasazení.

Je to práce pro profesionály.

S Jet X jsme pro vás navrhli ideální nástroj. Stříkáč pistolí, která vám pomůže dosáhnout nejvyšší kvality – a usnadní vám to více než kdy dříve. Nástroj, který zahrnuje všechny naše zkušenosti a zpětnou vazbu od lakýrníků.

Stříkáč pistolí, která pracuje pro Tebe.



Je to SATA.

V našem nejnovějším vývoji jsme dále zdokonalili to, co nás charakterizuje již desítky let: tryskovou technologii. Jet X přichází také se zcela novými digitálními funkcemi. A tvar, který je zcela nový – a přitom typická SATA.

Výhody

Ještě nikdy nebylo tak snadné dosáhnout tak dobrých výsledků.

Systém trysek je ústředním prvkem stříkáč pistolí. Je rozhodující pro výsledek. A je to rozdíl mezi dobrým a vynikajícím nástřikem.

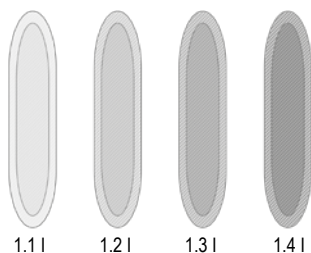
Koncept trysky Jet X je založen na inovativním labyrintovém systému proudění vzduchu. Ten vede vzduch v trysce tak, aby z každého otvoru vycházel pod přesně stejným tlakem a bez turbulencí a pulzací. To umožňuje dosáhnout mimořádně jemného a homogenního rozprašování – a nové úrovně kvality povrchu. Pro technologii HVLP i RP.

Stříkáč paprsek zůstává po celé výšce naprosto rovnoměrný. Má jasně vymezené zóny rozstříku a snadno se ovládá – pro kontrolovaný a přímý pocit z lakování.

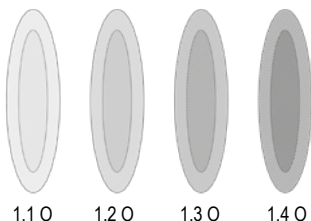
Tvorba mraků a problémy se stékáním v bázi jsou minimalizovány, zatímco jemnější rozprašování v čirém laku vede k dokonalému smáčení a lepší kvalitě povrchu. Dokonce i u náročnějších materiálů, jako jsou metalické barvy, je tryska X působivá ve všech směrech.

To je to, co máme na mysli, když říkáme: Tato pistole pracuje pro vás. Pro profesionály nebylo lakování nikdy jednodušší.

I/O = Control a Speed



I-Tryska „Control“ - kontrola s HVLP/RP



O-Tryska „Speed“ - rychlost s HVLP/RP

Trysky u Jet X jsou k dispozici ve dvou tvarech paprsků:

Trysky „I“ nebo „Control“ vytvářejí protáhlý tvar paprsku s rovnoměrným rozložením materiálu. Dosahují nižší aplikační rychlosti, ale nabízejí maximální kontrolu.

Trysky „O“ nebo „Speed“ mají oválný tvar trysky s větší zónou rozstříku a vlhčím jádrem (středem) paprsku, což umožňuje vyšší rychlost aplikace.

To znamená, že každý lakýrník a každá lakýrnice si může vybrat systém trysek, který vyhovuje jeho vlastním preferencím a technice nanášení.

U trysek O i u trysek I zůstává příslušný rozměr paprsku konstantní pro různé velikosti trysek. Pouze množství vycházejícího materiálu se mění lineárně k velikostem.



Vypadá to dobře: Design

Jet X s matně černým exteriérem a červenými akcenty ukazuje, že styl a tvrdá práce jdou ruku v ruce. Zároveň představuje začátek nové éry designu společnosti SATA.

Vyvážená – ve všech ohledech

Jet X DIGITAL ready je přibližně o 50 gramů lehčí než jeho předchůdce SATAjet X 5500. Ergonomické tělo pistole se pohodlně drží v ruce a je vyvážené tak, aby nebyla těžká ani při plném velkém kelímku.

Naprostě jednoduché: Odnímatelná spoušť

Spoušť z technického polymeru lze vyjmout v jednom jednoduchém kroku – bez použití nářadí nebo pojistných kroužků. Údržba je snazší, čištění důkladnější. Chytrá další výhoda: Integrovaný klíč lze použít k uvolnění nebo utažení materiálové trysky.

3 v 1: Inovativní připojení vzduchu

Vzduchový mikrometr pro nastavení vstupního průtokového tlaku je umístěn na přípojce vzduchu. Umožňuje pohodlné a přesné nastavení tlaku vzduchu. Integrovaný je také praktický otočný kloub.



INFO
www.sata.com/jetx

Nejdigitalnější SATA všech dob



jet X BASIC* - Vstup do dimenze X

Jet X je k dispozici ve čtyřech verzích. Jet X BASIC je základní analogová verze – se všemi výhodami technologie trysek a ergonomie, ale bez možnosti digitalizace pomocí systému adam X nebo adam X pro. Digitální měření tlaku je možné dodatečně doplnit o připojení vzduchu pomocí je SATA adam 2 U.

jet X DIGITAL ready - připraveno pro všechny možnosti

Jet X digital ready je ideálně připravena na digitalizaci pomocí SATA QAC (Quick Adam Connector). Přístroj adam X nebo adam X pro lze připojit přímo ke stříkáci pistoli bez dokovací stanice. Chcete, aby stříkáci pistole jet X zatím zůstala analogová? Pak kryt QAC nahradí adam X a nadále zajistí ideální ergonomii.

jet X DIGITAL - Přehled všech parametrů

Kromě technologie trysek a ergonomie je jet X DIGITAL vybavena i dalšími inovacemi, které přispívají k pohodlí a spolehlivosti procesu.

Digitální jednotka adam X nabízí různé základní digitální funkce, které profesionálům usnadňují každodenní práci ve stříkáci kabině. Například vstupní tlak je zobrazen velkým a snadno čitelným písmem, což výrazně usnadňuje nastavení správného tlaku. Displej lze přepnout z barů na psi. Kromě toho přístroj adam X zobrazuje teplotu okolí –, což je důležitý parametr, zejména proto, že měří teplotu tam, kde je důležitá: ve stříkáci kabině. Adam X také znamená provozní dobu a stav baterie. Praktické: Displej se ovládá dvojitým poklepáním, což je pohodlné a bezpečné i v rukavicích.

jet X DIGITAL pro - pro všechny, kteří usilují o maximum

* není k dispozici v DE, AT, BE, NL, LU, CH Provozní doba = adam X pro je zapnutý, ale lakování nemusí být aktivní / doba lakování = doba trvání aktivního procesu lakování v hodinách (zmáčknutá spoušť).

Jet X DIGITAL pro nabízí celou řadu digitálních funkcí. Jeho digitální jednotka adam X pro pomáhá lakýrníkovi analyzovat a řídit proces. V souladu se zásadou „Pracuje pro vás“ tak pomáhá optimalizovat výsledky.

Na hlavní obrazovce přístroje adam X pro se zobrazuje vstupní průtokový tlak – a mnohem více: zobrazuje také případné odchylky od předem nastaveného cílového tlaku. Pokud tato odchylka překročí hodnotu 0,2 bar, spustí se vizuální alarm.

Jet X DIGITAL pro proto významně přispívá k tomu, aby se předešlo závažným chybám. Odchylka tlaku pouhých 0,2 baru totiž může vést ke změně barevného tónu u metalických a perleťových odstínů.

Adam X pro také poskytuje informace o okolní teplotě a stavu baterie. Digitální jednotka také vede přesné statistiky o provozních hodinách, době lakování a počtu stisknutí spouště, tj. jak často byla spoušť aktivována.

Různé funkce digitální jednotky se vyvolávají a vybírají dvojitým poklepáním a nakloněním pistole.

Po dokončení úlohy vygeneruje adam X pro souhrn vybraných nastavení a hodnot. Tato data lze přenést do digitálního ovládacího panelu v počítači nebo chytrém telefonu –, který je ideální pro sledování a analýzu procesu lakování. Data se do panelu přenášejí prostřednictvím speciálně vygenerovaného QR kódu na displeji zařízení adam X pro.

Tím, že je proces lakování transparentní a reprodukovatelný, poskytujeme lakýrníkům maximální možnou kontrolu nad nastavením jejich stříkáci pistole a dopady na výsledek. Pro maximální spolehlivost a reprodukovatelnost procesu. Jinými slovy, je to dobrý pocit mít data na očích a důležitá nastavení pod kontrolou. Tak pomáhá stříkáci pistole Jet X DIGITAL pro dosahovat nejlepších výsledků a vyhnout se chybám při lakování.

Adam X pro se velmi snadno připojuje a odpojuje – bez dokovací stanice nebo adaptéru. Parametry lze analyzovat pro dvě tryskové stříkáci pistole X.



	jet X BASIC*	jet X DIGITAL ready	jet X DIGITAL	jet X DIGITAL pro
Inovativní labyrintový systém proudění vzduchu	X	X	X	X
2 tvary paprsků I - tryska: Control / O - tryska Speed	X	X	X	X
Vzduchová přípojka s otočným kloubem a vzducho- vým mikrometrem	X	X	X	X
odnímatelná spoušť s integrovaným klíčem na barvo- vou trysku		X	X	X
QAC (Quick Adam Connector)		X	X	X
Základní výbava		adam X/X pro možnost dodatečné montáže	adam X	adam X pro
Ukazatel vstupního tlaku		(1) (2)	X	X
Změna bar/psi		(1) (2)	X	X
Zadání požadovaného tlaku		(2)		X
Upozorňující funkce při překročení nebo poklesu po- žadovaného tlaku		(2)		X
Funkce alarmu při poklesu okolní teploty pod 20 stup- ňů a překročení 30 stupňů		(2)		X
Ukazatel provozního času		(1) (2)	X	X
Ukazatel okolní teploty		(1) (2)	X	X
Změna °C/°F		(1) (2)	X	X
Ukazatel stavu baterie		(1) (2)	X	X
Ovládání dvojitým poklepáním		(1) (2)	X	X
Ovládání nakláněním		(2)		X
ePaper-Displej		(2)		X
Statistiky provozních hodin, doby lakování a počtu zmáčknutí spouště		(2)		X
Přenos důležitých parametrů na digitální dashboard		(2)		X

* není k dispozici v DE, AT, BE, NL, LU, CH

(1) adam X

(2) adam X pro

I-tryska

	1,1	1,2	1,3	1,4
DIGITAL pro				
RP	1200310	1200394	1200477	1201988
HVLP	1200039	1200112	1200196	1201946
DIGITAL				
RP	1200302	1200386	1200469	1201970
HVLP	1200021	1200104	1200188	1201938
DIGITAL ready				
RP	1200328	1200401	1200485	1201962
HVLP	1200047	1200120	1200203	1200542
Sada trysek				
RP	1203992	1204015	1204031	1204073
HVLP	1204007	1204023	1204065	1204081

O-tryska

	1,1	1,2	1,3	1,4
DIGITAL pro				
RP	1200352	1200435	1200518	1200576
HVLP	1200071	1200154	1200237	1200279
DIGITAL				
RP	1200344	1200427	1200500	1200568
HVLP	1200063	1200146	1200229	1200261
DIGITAL ready				
RP	1200360	1200443	1200526	1200584
HVLP	1200089	1200162	1200245	1200287
Sada trysek				
RP	1203869	1203885	1203900	1203926
HVLP	1203877	1203893	1203918	1203984

10X40

DIGITAL pro	
RP	1215583
DIGITAL	
RP	1215608
DIGITAL ready	
RP	1215591
Sada trysek	
RP	1215624

jet X v detailu



* není k dispozici v DE, AT, BE, NL, LU, CH

Investovali jsme veškeré své odborné znalosti do vývoje speciální stříkácí pistole s tryskou X. Referenční model v prémiové třídě. Ale protože u takového nářadí záleží na pocitu a osobním dojmu:

Nejlepší je zažít to na vlastní kůži. Na schůzce s našimi obchodními zástupci, na veletrhu – a samozřejmě ve specializovaných prodejnách. Seznam prodejců najdete na stránkách sata.com v části Vyhledávání servisu/distributorů.

Další informace na:
sata.com/jetx





Digitální svět pro jet X. adam X a adam X pro



Digitální jednotka se speciálními funkcemi. Hodí se pro vás.

Jet X je nejpokročilejší stříkací pistole od společnosti SATA. Díky inovativní koncepci trysky dosahuje nové vynikající kvality povrchu základních a bezbarvých laků. Pomáhá vám dosáhnout lepších výsledků lakování jednodušším způsobem.

Digitální jednotky řady adam X umožňují standardizaci a reprodukci těchto výsledků na vysoké úrovni.

Díky svým rozmanitým funkcím vám pomohou zajistit srozumitelnost procesů a vyhnout se chybám.



adam X a adam X pro lze používat se zařízením jet X DIGITAL ready.

Je vybavena konektorem QAC (Quick Adam Connector) a představuje základní model pro použití digitálních jednotek.

Nebo se můžete rovnou rozhodnout pro digitální možnosti: U stříkacích pistolí, které jsou již vybaveny užitečnými pomocníky – jet X DIGITAL a jet X DIGITAL pro.

adam X



Adam X je vstupem společnosti SATA do digitálního světa lakování. Je mimořádně kompaktní a přehledný – a je vhodný zejména pro ty, kteří chtějí využívat především základní funkce.

Adam X zobrazuje vstupní tlak, okolní teplotu, provozní dobu a stav baterie. Položky nabídky se vybírají klepnutím na plášť. Jednoduché a praktické i v rukavicích. Štíhlou digitální jednotku jednoduše namontujete na trysku X čtvrt otáčkou. Dokovací stanice není nutná.

Vstupní tlak vzduchu

Digitální a přesné. Adam X zobrazuje vstupní tlak – přepínatelný mezi bar a psi. To usnadňuje přesné nastavení tlaku pomocí vzduchového mikrometru na vzduchové přípojce a zároveň umožňuje sledovat přístroj adam X.



Okolní teplota

Adam X zobrazuje přesnou teplotu v lakovací kabině –, na které skutečně záleží. Zobrazení lze přepnout z °C na °F.



Provozní doba

Kolik hodin byla stříkací pistole nebo trysková sada používána? Adam X poskytuje informace – a údaj o tom, kdy může být nutné vyměnit sadu trysek.



Stav baterie

Adam X je velmi úsporný, pokud jde o baterii, ale není na škodu se na její stav jednou za několik týdnů podívat. Adam X udává stav baterie v procentech.



Adam X pro



Adam X pro nabízí nebývalý rozsah digitálních funkcí. Pomáhá profesionálům v lakovací kabině analyzovat a řídit proce – s nebývalou hloubkou informací a přesností.

To je mnohem víc než jen „luxus“: analýza dat pomáhá lakýrníkovi zlepšovat se. Díky přesně reprodukovatelným parametrům pomáhá optimalizovat výsledky a vyhnout se chybám při lakování, jako jsou chyby nivelace a tvorba mraků.

Provoz se řídí koncepcí, která byla vyvinuta s ohledem na podmínky ve stříkací kabině. Je zcela nové –, ale poznáte ho během několika minut: různé funkce se volí dvojitým poklepáním na boční stranu krytu a nakloněním pistole.

Adam X pro se na jet X nasazuje čtvrt otáčkou – bez dokovací stanice nebo adaptéru. Parametry lze analyzovat až pro dvě stříkací pistole jet X.

Funkce adam X pro

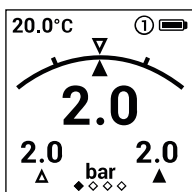
Struktura nabídky je zaměřena na potřeby profesionálů, kteří denně pracují s pistolí X. Je rozdělena do dvou úrovní: První úroveň zobrazuje hlavní obrazovku –, která se vždy zobrazí jako první po aktivaci zařízení adam X pro. Dále se na hlavní úrovni nacházejí: statistiky a generátor QR pro přenos dat do digitální přístrojové desky. Nastavení se provádí na druhé úrovni.

Hlavní úroveň

Přehled nejdůležitějších hodnot: Hlavní obrazovka

Hlavní obrazovka zobrazuje nejdůležitější parametry v přehledném zobrazení:

- aktuální tlak
- předem nastavený cílový tlak
- odchylky mezi skutečným a cílovým tlakem v grafické vizualizaci
- symbol alarmu, pokud se skutečný a cílový tlak liší o více než 0,2 baru (3 psi).



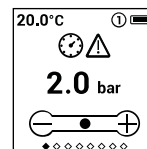
- kromě toho tlak vzduchu, který byl použit při posledním spuštění spouště
- dále: teplotu okolí a stav baterie

během lakování se displej změní na zjednodušené a přehlednější zobrazení.

Úroveň nastavení

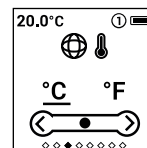
Požadovaná hodnota vstupního tlaku

Jaké jsou specifikace výrobce barvy? Jaké jsou osobní preference? Zde se nastavuje cílová hodnota vstupního tlaku vzduchu. Tato hodnota se rovněž zobrazuje na hlavní obrazovce a porovnává se se skutečným tlakem v grafické vizualizaci. Odchylky větší než 0,2 baru spustí vizuální alarm.



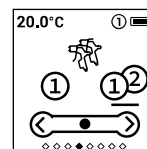
Jednotky pro tlak a teplotu

Zobrazení tlaku a okolní teploty lze snadno přepínat: z barů na psi nebo z °C na °F.



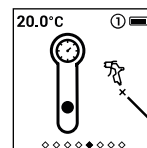
Mód pro dvě pistole

Adam X pro lze používat se dvěma stříkacími pistolemi. Když je aktivován režim více pistolí, zobrazí se po připojení hadice se stlačeným vzduchem nabídka, ve které lze vybrat aktuálně používanou stříkací pistoli.



Další nastavení

Další funkce, které lze nalézt na úrovni nastavení: kalibrace normálního tlaku, informace o verzích hardwaru a softwaru a resetování statistik.





Statistiky

Adam X pro vede přesné statistiky o provozních hodinách, době lakování a počtu stisknutí spouště, tj. jak často byla spoušť spuštěna.

Digitální Dashboard

Nejlepší databáze má smysl pouze tehdy, pokud je také analyzována. Pro zjednodušení lze zařízení adam X pro připojit k osobnímu ovládacímu panelu v počítači nebo chytrém telefonu. Digitální řídicí centrum, do kterého lze ukládat a analyzovat nejdůležitější parametry procesu lakování. Data se přenášejí prostřednictvím QR kódu, který se zobrazuje na displeji zařízení adam X pro.

Při každém skenování můžete také využít náš věrnostní program SATA Loyalty Program.

adam X a adam X pro v porovnání

	adam X	adam X pro
Montáž na QAC bez dokovací stanice	X	X
Ukazatel vstupního tlaku	X	X
Změna bar/psi	X	X
Zadání požadovaného tlaku		X
Upozorňující funkce při překročení nebo poklesu požadovaného tlaku		X
Funkce alarmu při poklesu okolní teploty pod 20 stupňů a překročení 30 stupňů		X
Zobrazení provozní doby pistole	X	X
Ukazatel okolní teploty	X	X
Změna °C/°F	X	X
Ukazatel stavu baterie	X	X
Ovládání dvojitým poklepáním	X	X
Ovládání nakláněním		X
ePaper-Displej		X
Statistiky provozních hodin, doby lakování a počtu zmáčknutí spouště		X
Přenos důležitých parametrů na digitální dashboard		X

Rozšiřte své možnosti.

Další informace najdete na sata.com/adamxpro a u specializovaných prodejců. Seznam prodejců najdete na stránkách sata.com v sekci Servis.





SATA. Vášeň pro lakýrníky.

SATA

SATA GmbH & Co. KG
Domertalstr. 20
70806 Kornwestheim
Německo
Německo
Tel. +49 7154 811-200
Fax +49 7154 811-194
E-mail: export@sata.com
www.sata.com